

## Руководство по установке и настройке



## Комплектация

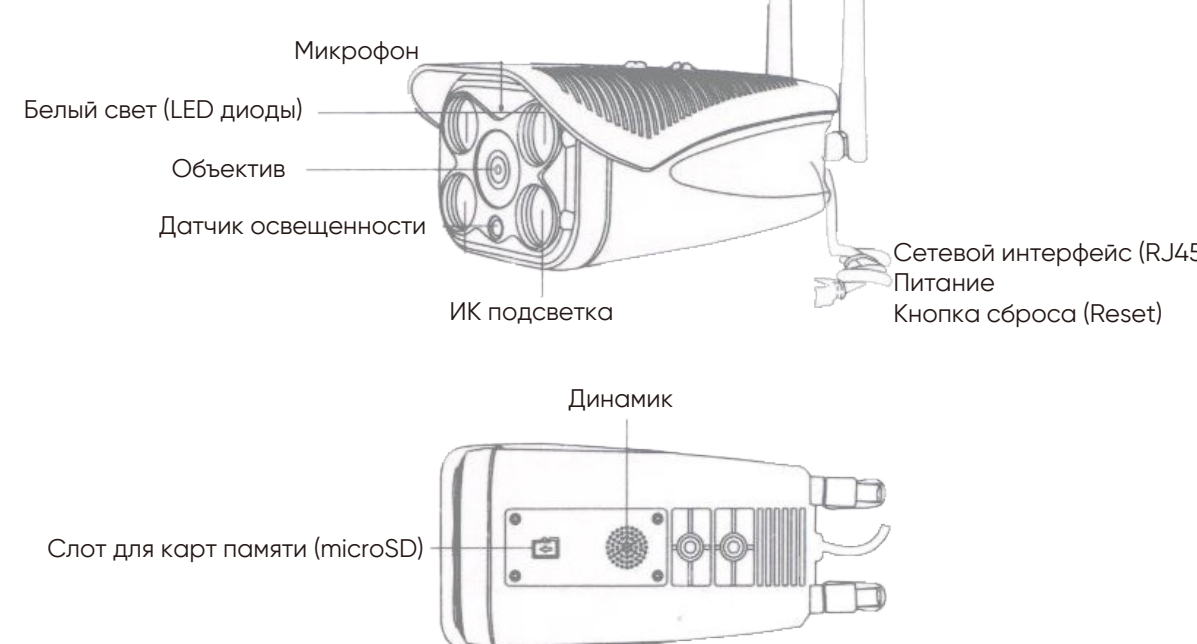
Откройте упаковку и убедитесь, что товар не поврежден и все комплектующие части в наличии.



## Подготовка: знакомство с товаром и ПО

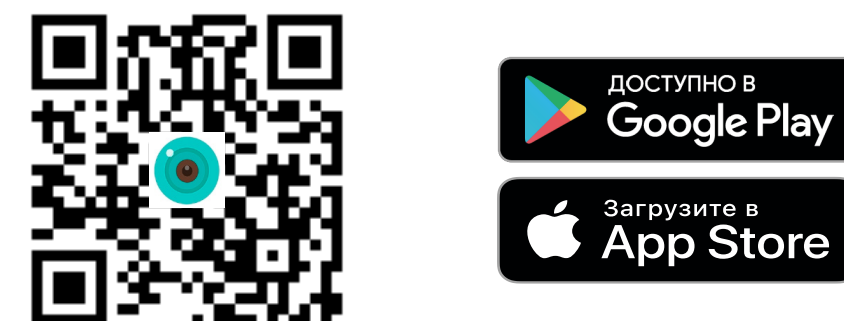
Внимательно изучите товар, проверьте все разъемы и кнопки сброса перед использованием.

Для примера: **WiFi камера PS-link XME20**



Слот для карт памяти (microSD)

Предустановите ПО на Ваш смартфон до начала работы с камерой:

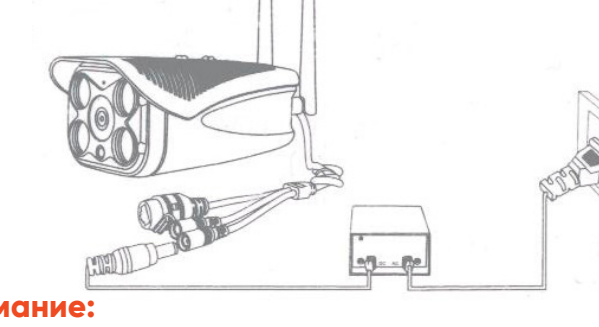


## Подготовка: подключение оборудования

Установите карту памяти, если она есть, в соответствующий слот, и затем, с помощью кабеля питания и адаптера, подключите камеру к сети.

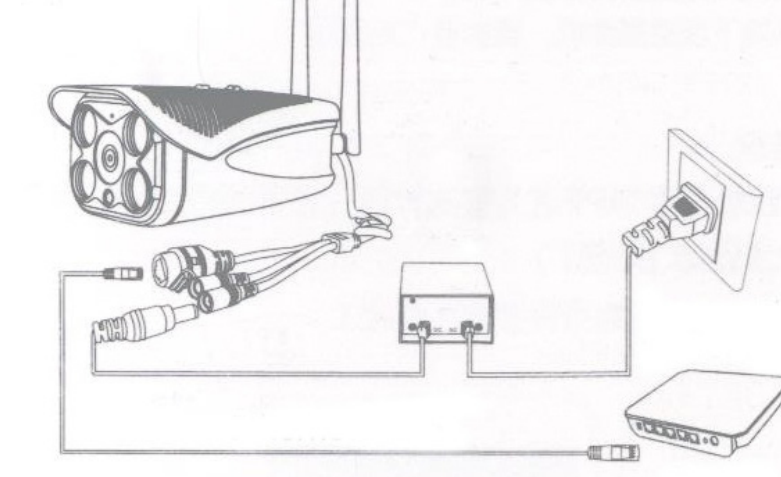
**Примечание:** Категорически не рекомендуется вынимать/устанавливать карту памяти при включенной в сеть устройстве!!!

### Беспроводное подключение



**Обратите внимание:**  
1. Процесс подключения и настройки устройства лучше проводить вблизи роутера (1-2 м). После успешной настройки камеру можно установить в любое место в радиусе WiFi сети соответствующего роутера.  
2. Если у Вас 2-х диапазонный роутер (2.4 ГГц и 5 ГГц), переведите его в режим работы на частоте 2.4 ГГц, т.к. камера не поддерживает 5 ГГц.  
3. В настройках роутера не скрывайте имя WiFi сети и привязанный MAC адрес.

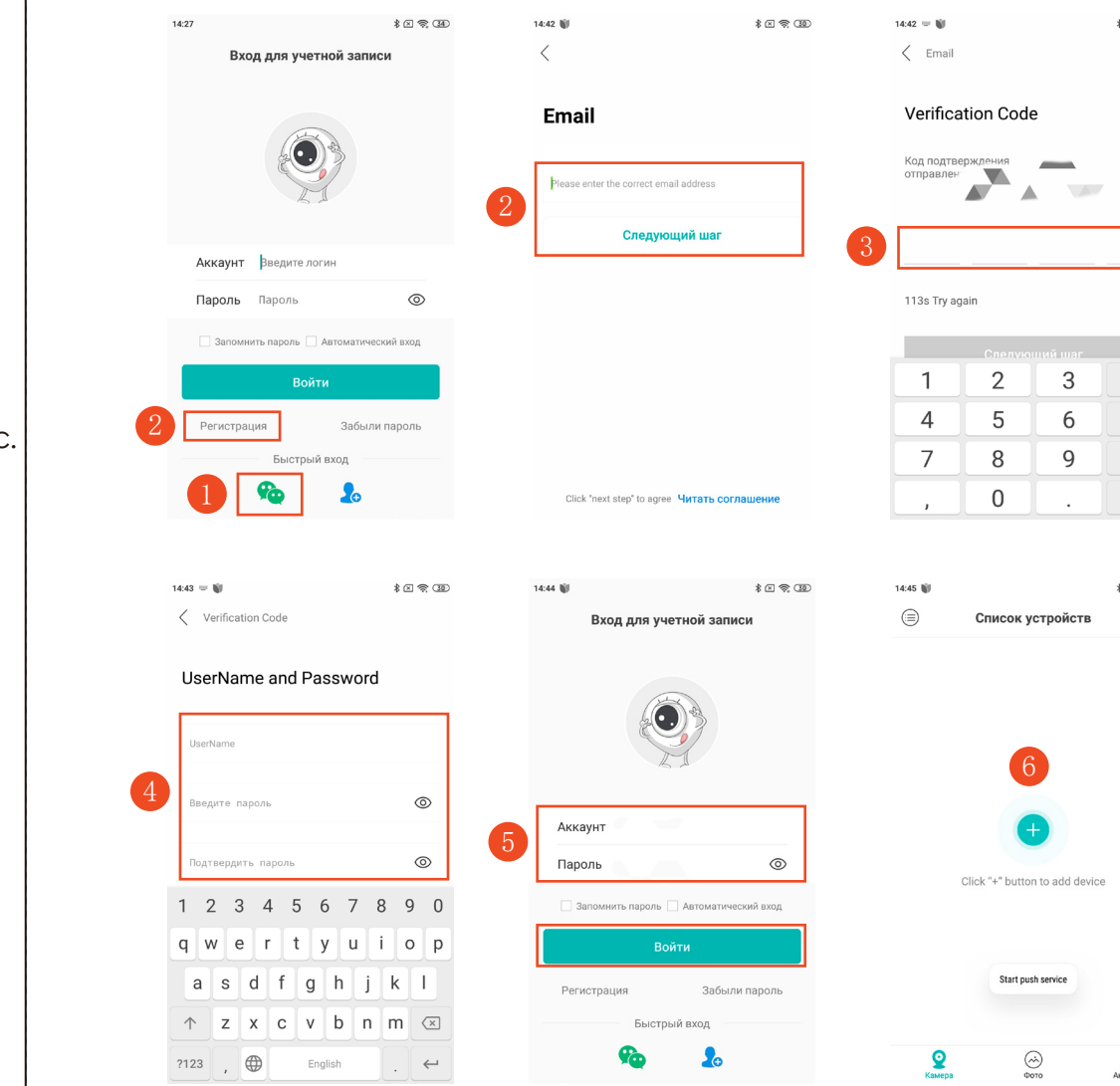
### Проводное подключение (LAN)



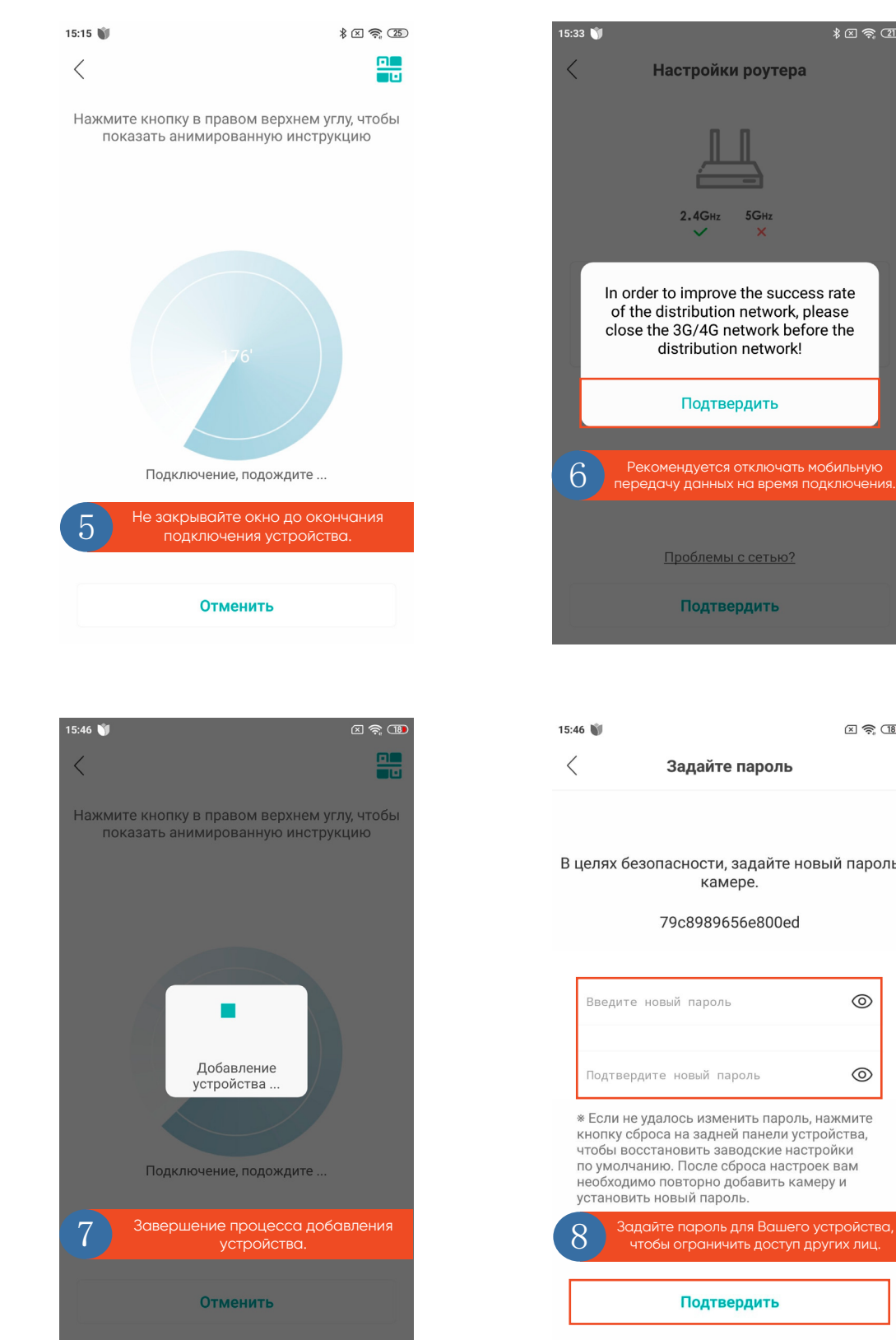
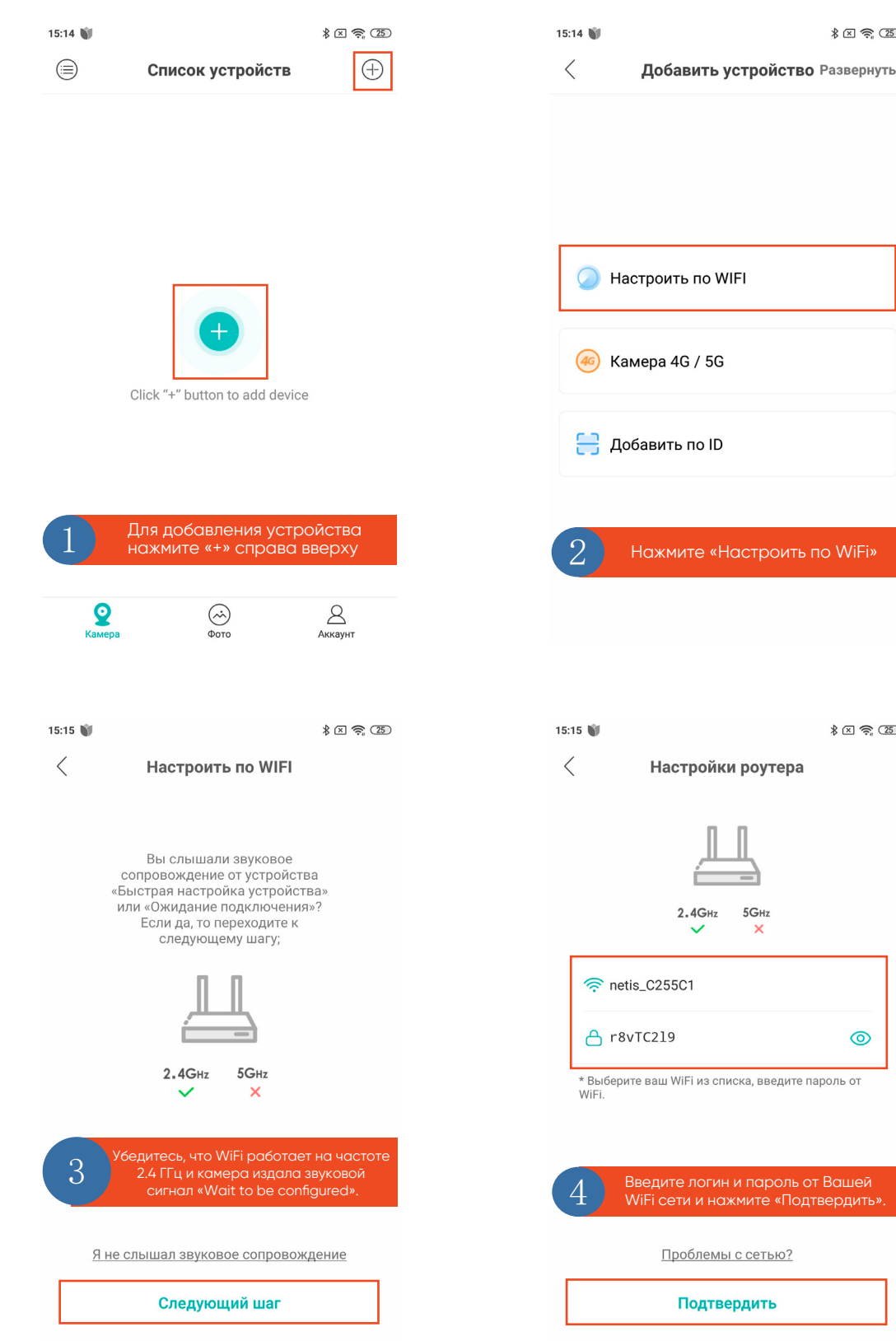
**Примечание:** Для осуществления проводного подключения, необходимо соединить камеру и роутер между собой при помощи сетевого (LAN) кабеля.

## Регистрация пользователя

- 1 Если у Вас есть аккаунт в WeChat, Вы можете использовать его для входа в приложение iSee без прохождения дополнительной регистрации.
- 2 Нажав на кнопку «Регистрация», Вы будете перенаправлены на соответствующую страницу. Выберите регистрацию по Email и введите Вашу почту, на которую будет отправлен код подтверждения.
- 3 Введите полученный код.
- 4 Придумайте логин и пароль для Вашей учетной записи и введите их.
- 5 Войдите в аккаунт.
- 6 Ваш смартфон готов к добавлению устройств.



## Беспроводное WiFi подключение



## Подключение по LAN кабелю

